

家庭でのインターネット接続マニュアル

令和3年2月
新座市教育委員会

☆家庭に学校から可動式コンピュータを持ち帰った際に、家庭にあるインターネット環境に接続する方法について説明します。

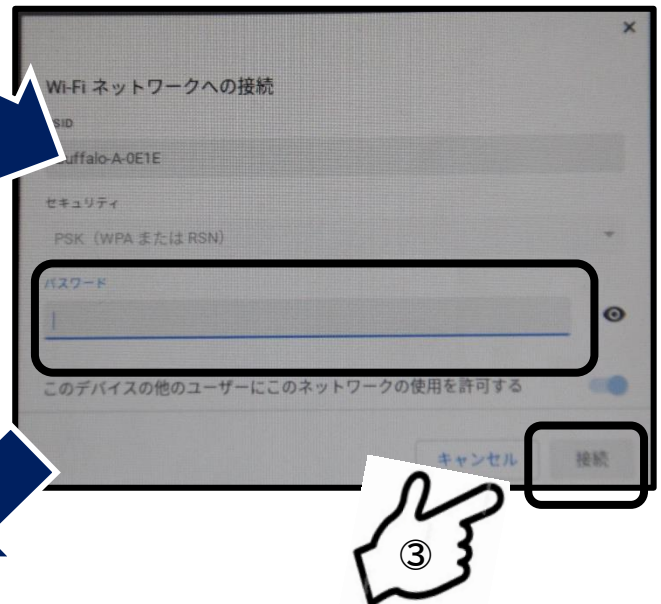
家庭にあるインターネットに接続する

家庭で初めて接続するときに必要な作業です。2回目以降は④のIDの入力画面からになります。

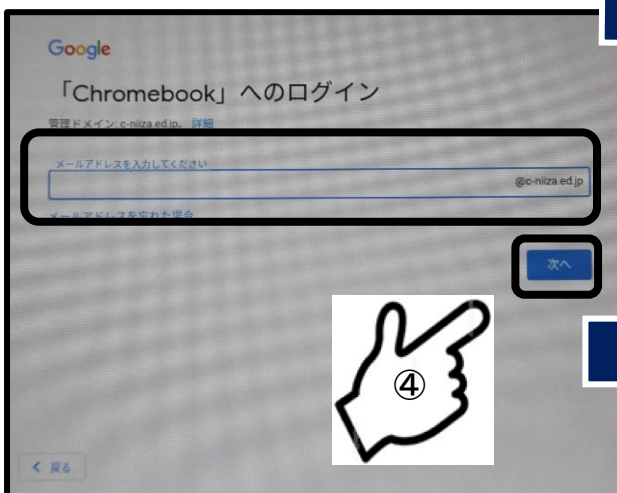
- ① 可動式パソコンを開く(開くと電源が入ります)
- ② 接続したいネットワークを選びクリックする



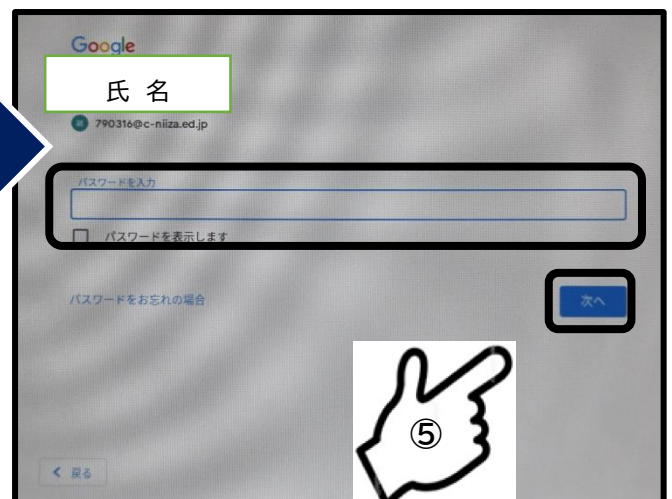
- ③ Wi-Fiルーター等接続したいネットワークのパスワードを入力し、「接続」をクリックする



- ④ 「児童・生徒のID」を入力し、「次へ」をクリックする



- ⑤ 「パスワード」を入力し、「次へ」をクリックする



開始画面について



電源の切り方

